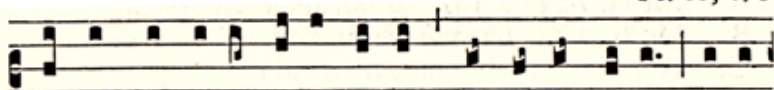
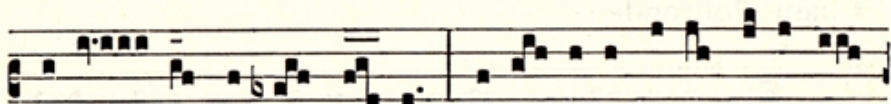
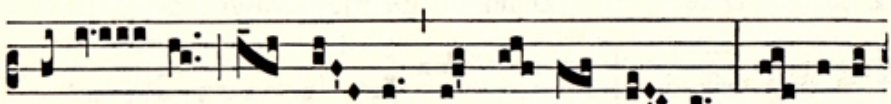


I
P

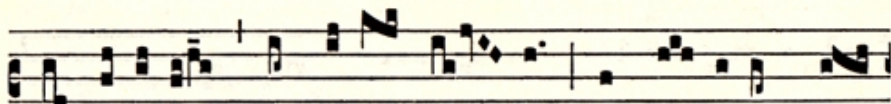
Asser * invé-nit si-bi domum, et turtur ni-dum, u-bi



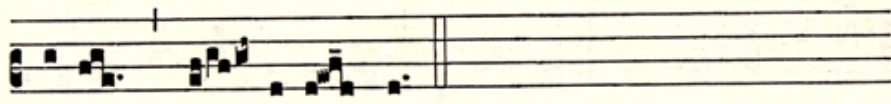
repó- nat pul-los su- os : altá- ri- a tu- a Dómi-ne



virtú- tum, Rex me- us, et De- us me- us : be- á-ti



qui há-bi-tant in domo tu- a, in saé-cu-lum saé-



cu-li lau- dábunt te.

L'oiseau lui-même s'est trouvé une maison, et l'hirondelle, un nid pour abriter sa couvée : tes autels, Seigneur de l'univers, mon Roi et mon Dieu : heureux les habitants de ta maison, ils pourront te chanter encore.