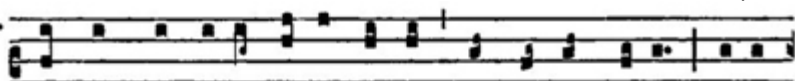
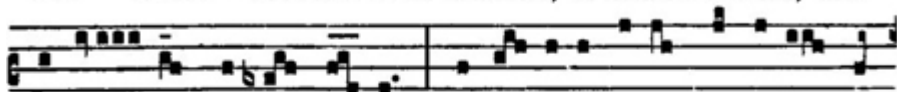


Comm.

1.
P

Asser * invénit sí-bi dómum, et túrtur nídum, ubi



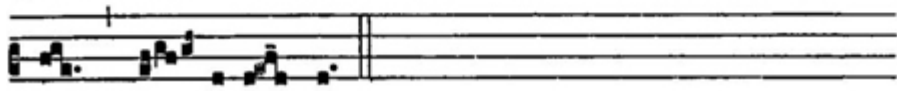
repó- nat púl-los sú- os : altá- ri- a tú- a Dómine vir-



tú- tum, Rex mé us, et Dé- us mé- us : be- á-ti



qui hábi- tant in dómo tú- a, in saé- cu- lum saé- cu-



li lau- dábunt te.

*Le passereau s'est trouvé une maison, et la tourterelle un nid où
loger ses petits : tes autels, Seigneur de l'Univers, mon Roi et mon
Dieu ! Heureux les habitant de ta maison, à jamais ils te loueront.*