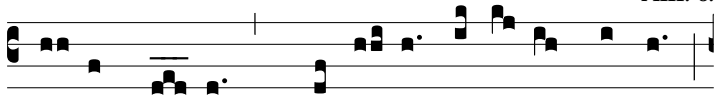
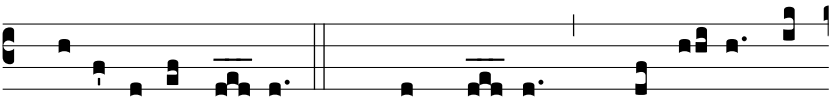


5.

**A**

g-nus Dé- i, * qui tól- lis peccá- ta mún- di:



mi-se-ré-re nó- bis. Agnus Dé- i, * qui tól- lis pec-



cá- ta mún- di: mi-se-ré-re nó- bis. Agnus Dé- i, *



qui tól- lis peccá- ta mún- di: dóna nó- bis pá- cem.